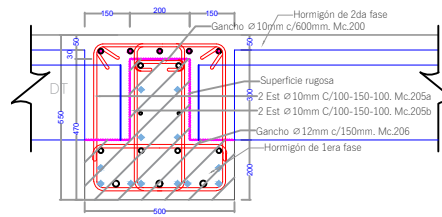
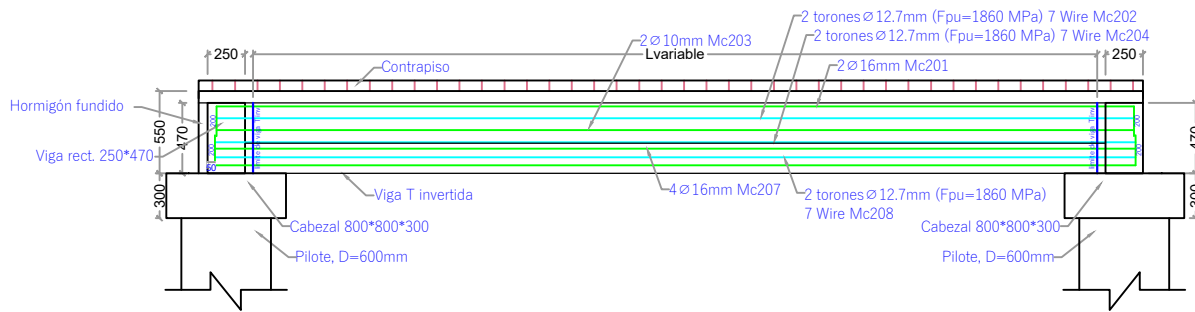


DETALLE DE ARMADURA EN SECCIÓN TRANSVERSAL Y LONGITUDINAL
ESC. 1-25

Viga Prefabricada T invertida - T INV



- 5 Ø 16mm (Acero colocado en obra). Mc.211
- 2 Ø 16mm. Mc.201
- 2 torones Ø 12.7mm (Fpu=1860 MPa) 7 Wire. Mc.202
- 2 Ø 10mm. Mc.203
- 2 torones Ø 12.7mm (Fpu=1860 MPa) 7 Wire. Mc.204
- 4 Ø 16mm. Mc.207
- 2 torones Ø 12.7mm (Fpu=1860 MPa) 7 Wire. Mc.208
- 3 Ø 20mm (L=200cm C/extremo). Mc.209
- 6 torones Ø 12.7mm (Fpu=1860 MPa) 7 Wire, 2 debonding L=150cm C/extremo. Mc.210



TIPOS DE DOBLADOS

NOTA : La planilla de hierro fue elaborada por el diseñador para determinar cantidades de hierro a nivel de presupuesto. El contratista deberá elaborar su planilla de corte de hierro para armado de los elementos en obra, previa aprobación de la Fiscalización.

MATERIALES

- Hormigón estructural para losa: $f_c = 350 \text{ Kg/cm}^2$
- Hormigón estructural para vigas prefabricadas: $f_c = 400 \text{ Kg/cm}^2$
- Acero de Refuerzo : $f_y = 4200 \text{ Kg/cm}^2$
- Acero de Refuerzo en Mallas electrosoldadas: $f_y = 5000 \text{ Kg/cm}^2$

NOTAS GENERALES

- Todas las medidas están en milímetros (mm).
- Las cotas en metros (m).
- Las medidas prevalecen sobre la escala del dibujo
- Las longitudes, medidas y cotas deberán ser verificadas por el constructor

FASE 1																			
MODULO 4																			
VIGAT INVERTIDA					Codigo: Viga T INV-M4-01					Longitud prom= 5390 mm					Cant vigas: 12 U				
PLANILLA DE HIERRO DE VIGAS (fy=4200 Kg/cm²)																			
Mc	Tipo	Ø mm	Espac. (mm)	Cant.	Dimensiones (m)					Longitud (m)		Peso (kg)			Obs				
					a	b	c	d	e	Unidad	Total	Unitario	Total						
200	C	10	600	9	0.06	0.17	0.06			0.29	2.61	0.18	1.61	Gancho					
201	C	16		2	0.20	5.99	0.20			6.39	12.78	10.09	20.17						
203	C	10		2	0.15	5.99	0.15			6.29	12.58	3.88	7.76						
205.a	O	10	100-150-100	48	0.30	0.49	0.30	0.49	0.15	1.73	83.04	1.07	51.20	Exhibo *2					
205.b	O	10	100-150-100	48	0.30	0.49	0.30	0.49	0.15	1.73	83.04	1.07	51.20	Exhibo *2					
206	C	12	150	36	0.06	0.44	0.06			0.56	20.16	0.50	17.90	Gancho					
207	C	16		4	0.15	5.99	0.15			6.29	25.16	9.93	39.71						
209	C	20		3	0.20	5.99	0.20			6.39	12.17	15.76	41.28						
Total de VIGAT INVERTIDA											236.82								
Total de vigas código Viga T INV-M4-01											236.82								
VIGAT INVERTIDA																			
MODULO 4																			
VIGAT INVERTIDA					Codigo: Viga T INV-M4-02					Longitud prom= 2940 mm					Cant vigas: 3 U				
PLANILLA DE HIERRO DE VIGAS (fy=4200 Kg/cm²)																			
Mc	Tipo	Ø mm	Espac. (mm)	Cant.	Dimensiones (m)					Longitud (m)		Peso (kg)			Obs				
					a	b	c	d	e	Unidad	Total	Unitario	Total						
200	C	10	600	5	0.06	0.17	0.06			0.29	1.45	0.18	0.89	Gancho					
201	C	16		2	0.20	3.54	0.20			3.94	7.88	6.22	12.44						
203	C	10		2	0.15	3.54	0.15			3.84	7.68	2.37	4.74						
205.a	O	10	100-150-100	27	0.30	0.49	0.30	0.49	0.15	1.73	46.71	1.07	28.80	Exhibo *2					
205.b	O	10	100-150-100	27	0.30	0.49	0.30	0.49	0.15	1.73	46.71	1.07	28.80	Exhibo *2					
206	C	12	150	20	0.06	0.44	0.06			0.56	11.20	0.50	9.94	Gancho					
207	C	16		4	0.15	3.54	0.15			3.84	15.36	6.06	24.24						
209	C	20		3	0.20	3.54	0.20			3.94	11.82	9.72	29.15						
Total de VIGAT INVERTIDA											139.00								
Total de vigas código Viga T INV-M4-02											139.00								
VIGAT INVERTIDA																			
MODULO 4																			
VIGAT INVERTIDA					Codigo: Viga T INV-M4-03					Longitud prom= 3150 mm					Cant vigas: 3 U				
PLANILLA DE HIERRO DE VIGAS (fy=4200 Kg/cm²)																			
Mc	Tipo	Ø mm	Espac. (mm)	Cant.	Dimensiones (m)					Longitud (m)		Peso (kg)			Obs				
					a	b	c	d	e	Unidad	Total	Unitario	Total						
200	C	10	600	6	0.06	0.17	0.06			0.29	1.74	0.18	1.07	Gancho					
201	C	16		2	0.20	3.75	0.20			4.15	8.30	6.55	13.10						
203	C	10		2	0.15	3.75	0.15			4.05	8.10	2.50	4.99						
205.a	O	10	100-150-100	28	0.30	0.49	0.30	0.49	0.15	1.73	48.44	1.07	29.87	Exhibo *2					
205.b	O	10	100-150-100	28	0.30	0.49	0.30	0.49	0.15	1.73	48.44	1.07	29.87	Exhibo *2					
206	C	12	150	21	0.06	0.44	0.06			0.56	11.76	0.50	10.44	Gancho					
207	C	16		4	0.15	3.75	0.15			4.05	16.20	6.39	25.57						
209	C	20		3	0.20	3.75	0.20			4.15	12.45	10.23	30.70						
Total de VIGAT INVERTIDA											145.61								
Total de vigas código Viga T INV-M4-03											145.61								
VIGAT INVERTIDA																			
MODULO 4																			
VIGAT INVERTIDA					Codigo: Viga T INV-M4-04					Longitud prom= 4370 mm					Cant vigas: 3 U				
PLANILLA DE HIERRO DE VIGAS (fy=4200 Kg/cm²)																			
Mc	Tipo	Ø mm	Espac. (mm)	Cant.	Dimensiones (m)					Longitud (m)		Peso (kg)			Obs				
					a	b	c	d	e	Unidad	Total	Unitario	Total						
200	C	10	600	8	0.06	0.17	0.06			0.29	2.32	0.18	1.43	Gancho					
201	C	16		2	0.20	4.97	0.20			5.37	10.74	8.48	16.95						
203	C	10		2	0.15	4.97	0.15			5.27	10.54	3.25	6.50						
205.a	O	10	100-150-100	39	0.30	0.49	0.30	0.49	0.15	1.73	67.47	1.07	41.60	Exhibo *2					
205.b	O	10	100-150-100	39	0.30	0.49	0.30	0.49	0.15	1.73	67.47	1.07	41.60	Exhibo *2					
206	C	12	150	30	0.06	0.44	0.06			0.56	16.80	0.50	14.92	Gancho					
207	C	16		4	0.15	4.97	0.15			5.27	21.08	8.32	33.27						
209	C	20		3	0.20	4.97	0.20			5.37	16.11	13.24	39.73						
Total de VIGAT INVERTIDA											195.99								
Total de vigas código Viga T INV-M4-04											195.99								
VIGAT INVERTIDA																			
MODULO 4																			
VIGAT INVERTIDA					Codigo: Viga T INV-M4-05					Longitud prom= 4370 mm					Cant vigas: 3 U				
PLANILLA DE HIERRO DE VIGAS (fy=4200 Kg/cm²)																			
Mc	Tipo	Ø mm	Espac. (mm)	Cant.	Dimensiones (m)					Longitud (m)		Peso (kg)			Obs				
					a	b	c	d	e	Unidad	Total	Unitario	Total						
200	C	10	600	8	0.06	0.17	0.06			0.29	2.32	0.18	1.43	Gancho					
201	C	16		2	0.20	4.97	0.20			5.37	10.74	8.48	16.95						
203	C	10		2	0.15	4.97	0.15			5.27	10.54	3.25	6.50						
205.a	O	10	100-150-100	39	0.30	0.49	0.30	0.49	0.15	1.73	67.47	1.07	41.60	Exhibo *2					
205.b	O	10	100-150-100	39	0.30	0.49	0.30	0.49	0.15	1.73	67.47	1.07	41.60	Exhibo *2					
206	C	12	150	30	0.06	0.44	0.06			0.56	16.80	0.50	14.92	Gancho					
207	C	16		4	0.15	4.97	0.15			5.27	21.08	8.32	33.27						
209	C	20		3	0.20	4.97	0.20			5.37	16.11	13.24	39.73						
Total de VIGAT INVERTIDA											195.99								
Total de vigas código Viga T INV-M4-05											195.99								

FASE 1				
MODULO 4				
PLANILLA DE HORMIGON DE VIGAS PREFABRICADAS (f'c= 400 kg/cm²)				
VIGA T INVERTIDA	Codigo	Longitud (mm)	Cantidad	Volumen (m³)
Area (m²)	0.1540			
	Viga T INV-M4-01	5390	12.000	9.961
	Viga T INV-M4-02	2940	3.000	1.358
	Viga T INV-M4-03	3150	3.000	1.455
	Viga T INV-M4-04	4370	3.000	2.019
	Viga T INV-M4-05	4370	3.000	2.019
TOTAL=				16.812

FASE 1												
MODULO 4												
VIGA T INVERTIDA				Codigo: Viga T INV-M4-01		Longitud prom= 5390 mm		Cant vigas: 12 U				
PLANILLA DE TORONES EN VIGAS (fpu=1860 MPa)												
Mc	Tipo	Ø mm	Cant.	Dimensiones (m)		Longitud (m)		Peso (kg)		Obs		
				a	e	Unidad	Total	Unitario	Total			
202	I	12.7	2	5.990		5.99	11.98	5.96	11.91			
204	I	12.7	2	5.990		5.99	11.98	5.96	11.91			
208	I	12.7	2	5.990		5.99	11.98	5.96	11.91			
210	I	12.7	6	5.990		5.99	35.94	5.96	35.74			
Total de VIGA T INVERTIDA										71.48		
Total de vigas codigo Viga T INV-M4-01										857.74		
VIGA T INVERTIDA				Codigo: Viga T INV-M4-02		Longitud prom= 2940 mm		Cant vigas: 16 U				
PLANILLA DE TORONES EN VIGAS (fpu=1860 MPa)												
Mc	Tipo	Ø mm	Cant.	Dimensiones (m)		Longitud (m)		Peso (kg)		Obs		
				a	e	Unidad	Total	Unitario	Total			
202	I	12.7	2	3.540		3.54	7.08	3.52	7.04			
204	I	12.7	2	3.540		3.54	7.08	3.52	7.04			
208	I	12.7	2	3.540		3.54	7.08	3.52	7.04			
210	I	12.7	6	3.540		3.54	21.24	3.52	21.12			
Total de VIGA T INVERTIDA										42.24		
Total de vigas codigo Viga T INV-M4-02										675.88		
VIGA T INVERTIDA				Codigo: Viga T INV-M4-03		Longitud prom= 3150 mm		Cant vigas: 3 U				
PLANILLA DE TORONES EN VIGAS (fpu=1860 MPa)												
Mc	Tipo	Ø mm	Cant.	Dimensiones (m)		Longitud (m)		Peso (kg)		Obs		
				a	e	Unidad	Total	Unitario	Total			
202	I	12.7	2	3.750		3.75	7.50	3.73	7.46			
204	I	12.7	2	3.750		3.75	7.50	3.73	7.46			
208	I	12.7	2	3.750		3.75	7.50	3.73	7.46			
210	I	12.7	6	3.750		3.75	22.50	3.73	22.37			
Total de VIGA T INVERTIDA										44.75		
Total de vigas codigo Viga T INV-M4-03										134.25		